

Phoenix

Middleware

para el

desarrollo

de sistemas

basados

en eventos



Phoenix

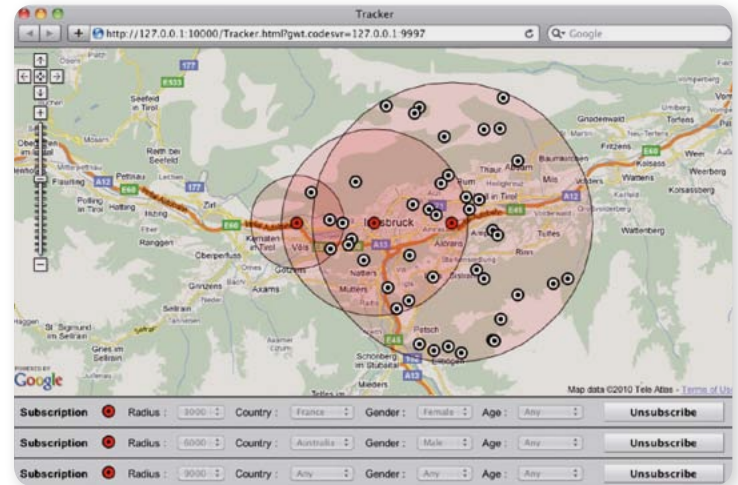
Phoenix es una plataforma middleware para el desarrollo de **sistemas basados en eventos**. Se basa en el patrón de comunicaciones *publish/subscribe* y permite construir sistemas distribuidos con múltiples fuentes productoras de información y múltiples nodos consumidores de información. **Phoenix** está orientado a lograr comunicaciones de alto rendimiento y flexibilidad con las que desarrollar aplicaciones de soporte a la movilidad.

RECONOCIMIENTOS

tourisTEK (ETORTEK 2009-2011) financiado por el Departamento de Industria del Gobierno Vasco.

Partners: CICtourGUNE, Universidad de Deusto, Universidad del País Vasco, ESI-Tecnalia, Robotiker-Tecnalia, VICOMTech-IK4.

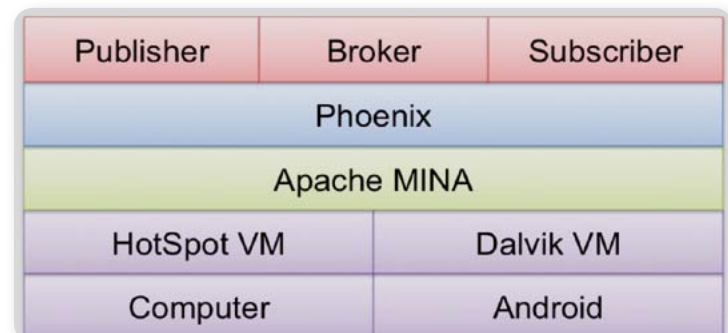
Como ejemplo, se presenta una de las aplicaciones desarrolladas con Phoenix: un prototipo de sistema de tracking de visitantes en tiempo real (*Real-time visitor tracking system*).



Captura del prototipo de sistema de tracking de visitantes en tiempo real.

El prototipo permite:

- Analizar la posición de los visitantes de una ciudad en tiempo real.
- Filtrar la información mostrada por el sistema en función de perfiles (origen, edad, género).
- Filtrar la información mostrada en función de la localización de los individuos.



Arquitectura del sistema (módulos software que componen la plataforma). Al tratarse de *middleware*, el sistema no tiene un interfaz gráfico de usuario.

Technology
Providers

New
Business

Tourism Sector

The knowledge &
understanding of tourism

CIC ● ● ● ● ●
tourGUNE

*For a Tourism that
makes life better*



MugiLab

The research
of the places,
times,
consumptions,
conforts and
consequences
of human
mobility.



Public
Institutions

Scientific
Community

www.tourgune.org